



# **Manual controlador para Windows**

---

**Rev. 1.0**

**SAT AF-230**

# Contenido

1. Información del manual.....	1
2. Sistema Operativo.....	1
3. Preparación del controlador.....	1
4. Instalación del controlador.....	2
5. Configuración detallada del controlador de Windows.....	6
5.1 Preferencias de impresión.....	6
5.2 Otras configuraciones.....	11
6. Desinstalar controlador de Windows.....	14
7. Especificaciones.....	17

---

## 1. Información del manual

Este manual provee información de uso e instalación del controlador para Windows de acuerdo al sistema operativo que maneje el PC.

Mantenemos esfuerzos constantes para mejorar las funciones y la calidad de todos nuestros productos. Por lo cual, las especificaciones del producto y/o contenido del manual de usuario pueden ser cambiados sin previo aviso.

## 2. Sistema Operativo

Los siguientes sistemas operativos están soportados para uso:

- Microsoft Windows 10 (32 bit/64 bit)
- Microsoft Windows 8 (32 bit/64 bit)
- Microsoft Windows 7 SPI (32 bit/64 bit)
- Microsoft Windows Vista SP2 (32 bit/64 bit)
- Microsoft Windows XP Professional SP3 (32 bit)

## 3. Preparación del controlador.

El controlador está incluido en el cd adjunto.

El nombre del archivo de instalación es **SAT Printer Driver-V-X.X.X.X.exe**

Ejemplo: SAT Printer Driver-v-2.5.5.0.exe

## 4. Instalación del controlador



Precaución: En diferentes sistemas operativos, puede variar la pantalla de instalación. Por favor manejar de acuerdo a los siguientes consejos. Tome la impresora SAT AF-230 (Windows 7) Como ejemplo.

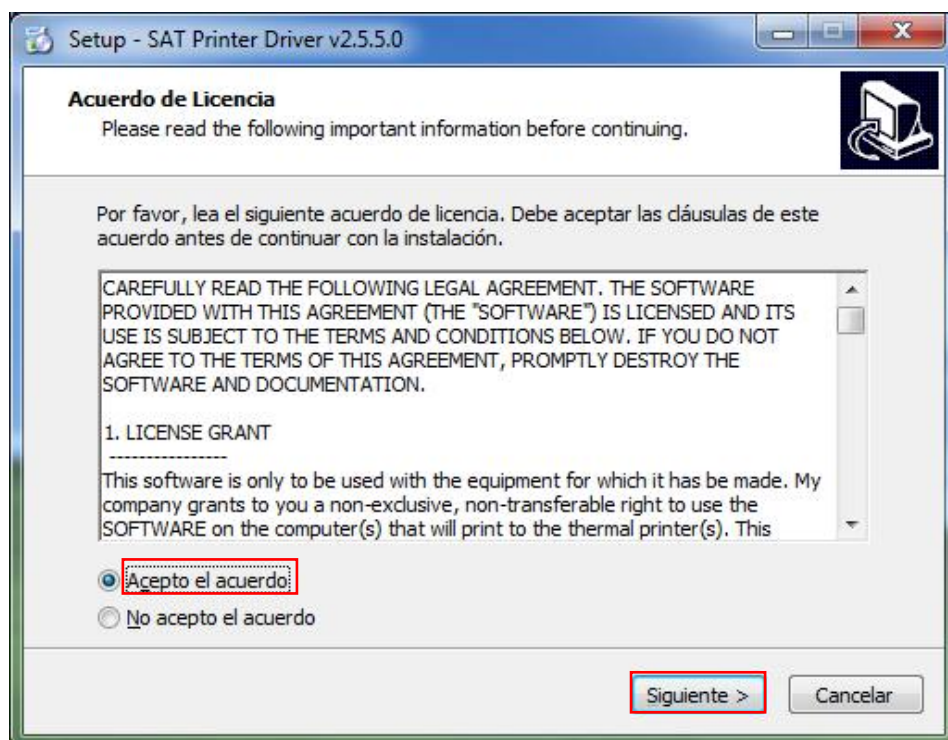


1) Haga doble click en el instalador del controlador.

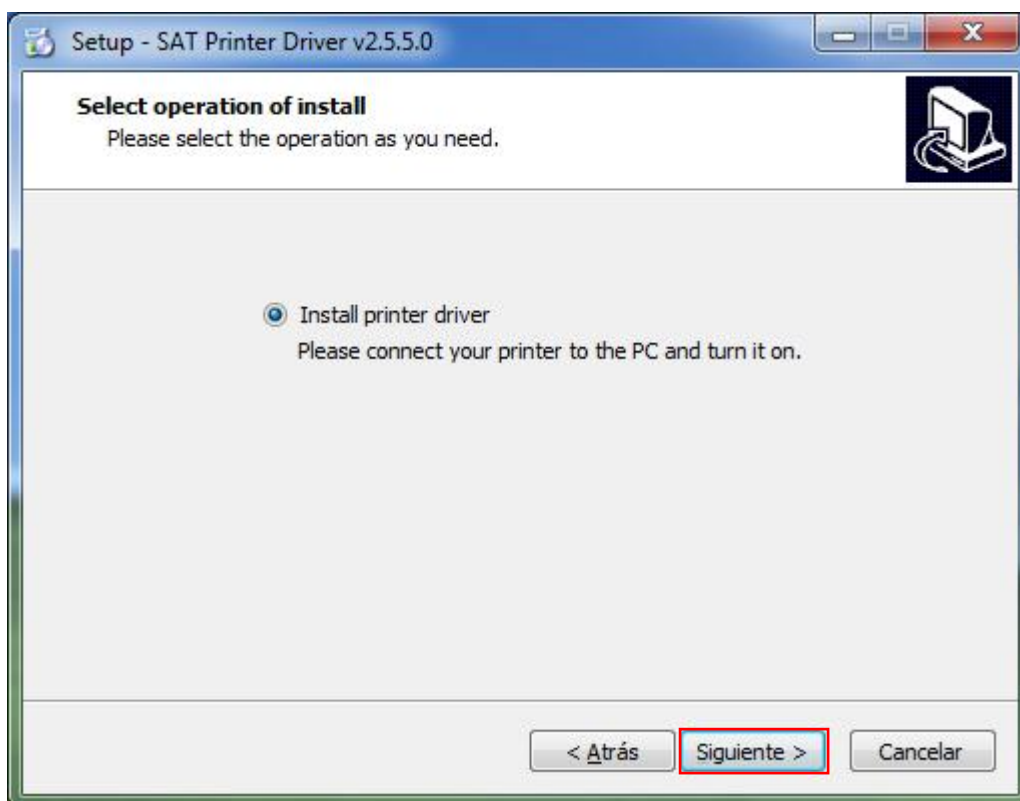
2) Escoja la opción “Español” y haga click en “OK”.



3) Haga clic en “Acepto el acuerdo”, haga click en “Siguiente”.



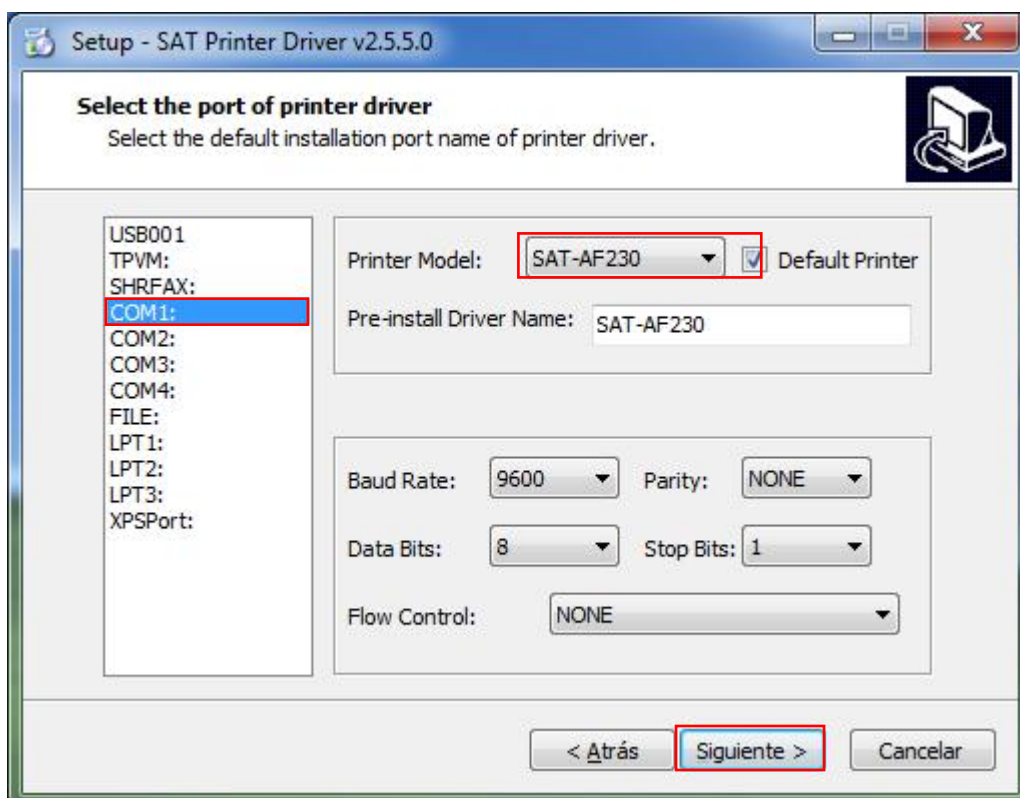
4) Haga click en “Siguiente”.



NOTA: Si la impresora está conectada al computador por puerto usb, solo se debe dar click en “Instalar”, y esta se instalará automáticamente. De lo contrario, continúe al siguiente paso.

5) Escoja el equipo emparejado y el puerto. (USBxxx es para puerto USB, COMx es para puerto serial y LPTx es para Puerto paralelo).

Por ejemplo, seleccione “COM1” como Puerto y escoja “SAT-AF230”. A continuación, haga clic en “Siguiente”.



6) Haga clic en “Finalizar”, entonces es completo para instalar el controlador.



7) Después de la instalación el icono se encontrará en “Dispositivos e impresoras”



SAT-AF230

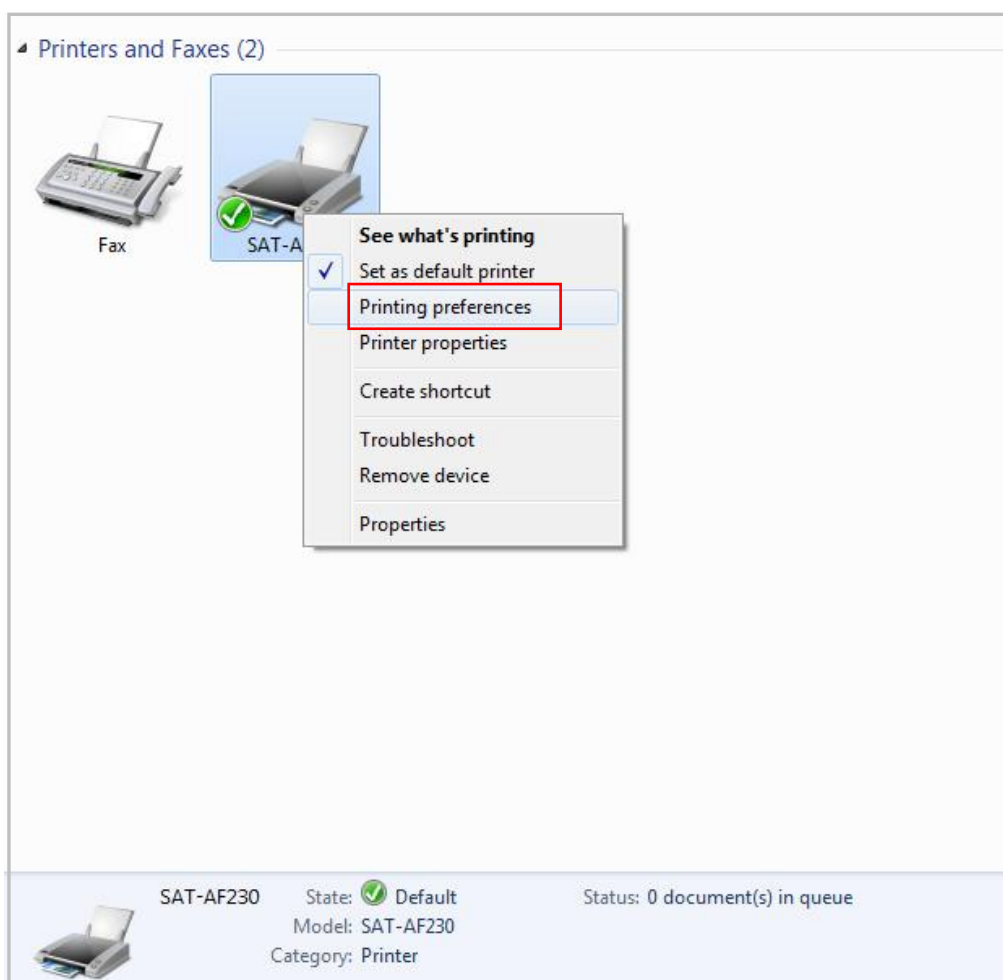


NOTA: Si ya se había instalado el driver anteriormente (sin importar en qué tipo de puerto), cuando conecte la impresora al computador, se creará un puerto USB automáticamente.

## 5. Configuración detallada del controlador de Windows

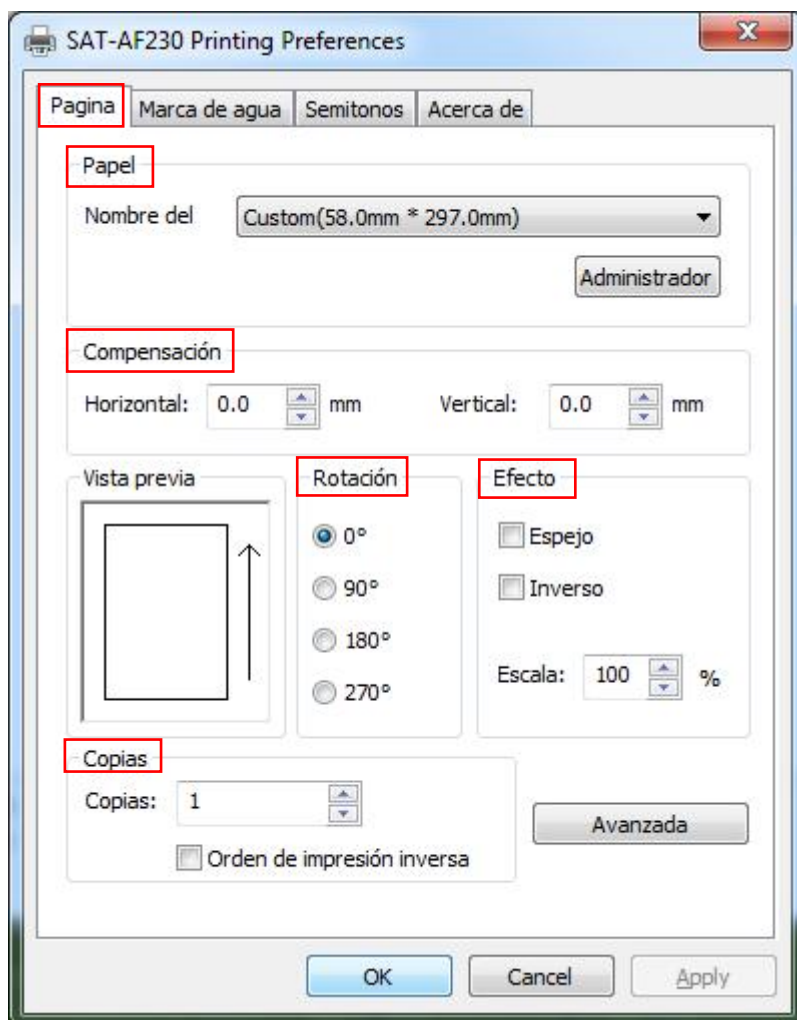
### 5.1 Preferencias de impresión

1) Haga clic en Menú de Inicio y vaya a dispositivos e impresoras “Inicio” → “Dispositivos e impresoras”. Click derecho en “SAT AF-230” y selecciones “Printing preferences”.

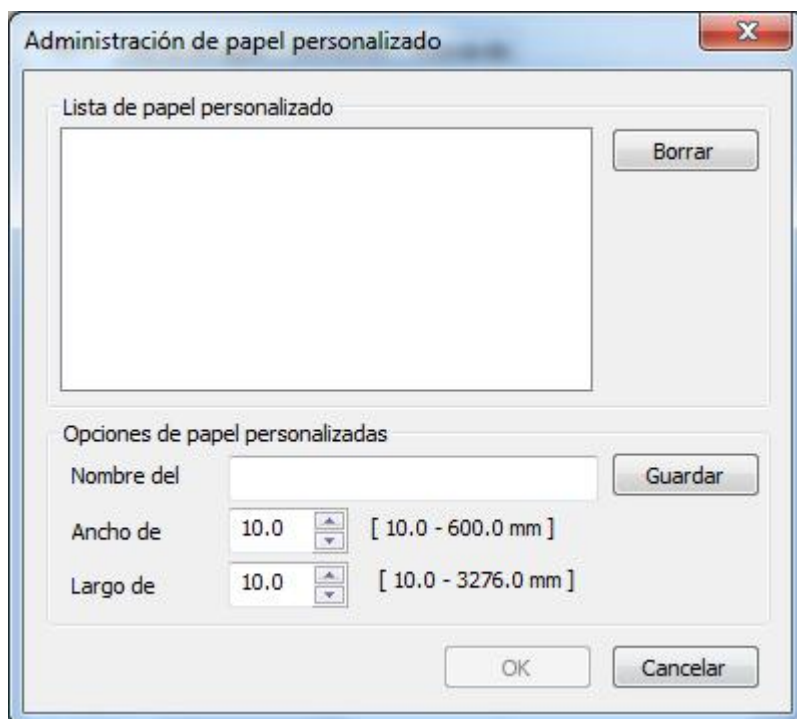




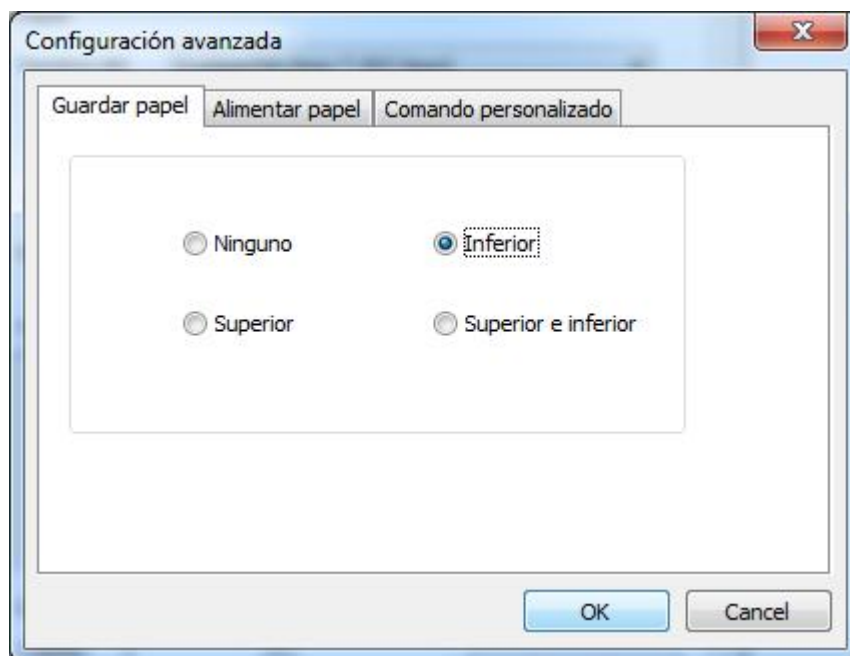
2) De acuerdo a las diferentes necesidades, escoja en la pestaña Preparar papel “Compensación”/”Rotación”/”Efecto”/”Copias”.



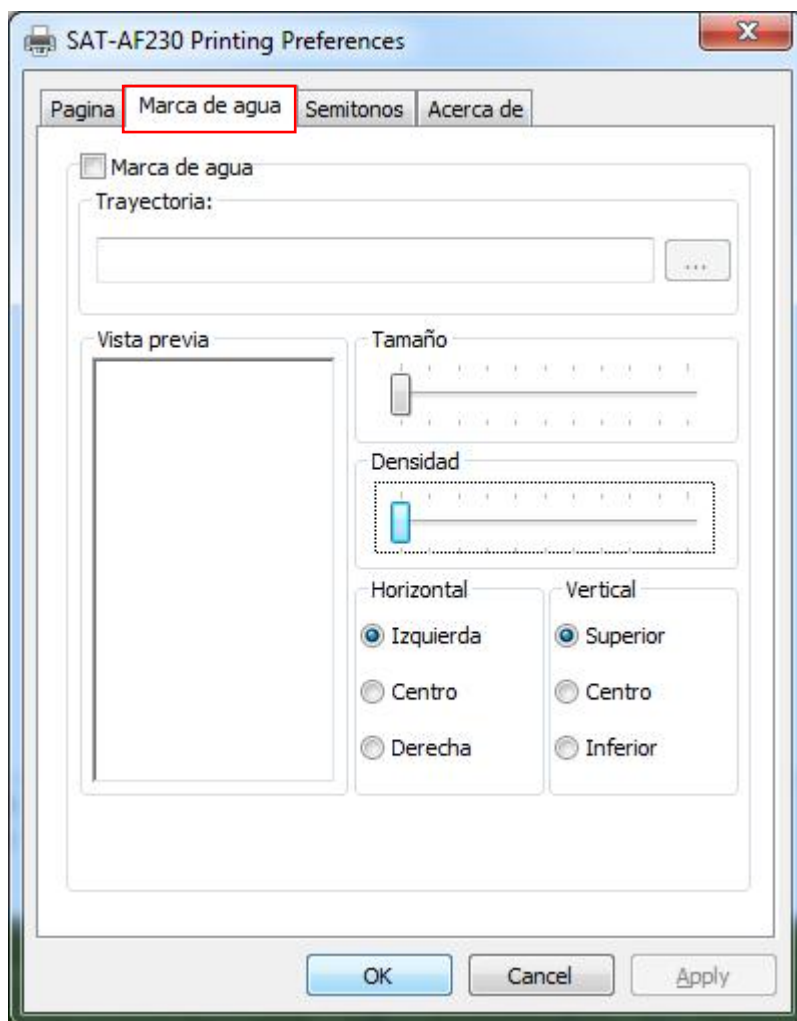
- Haga click en “Administrador”, agregar o eliminar papel.



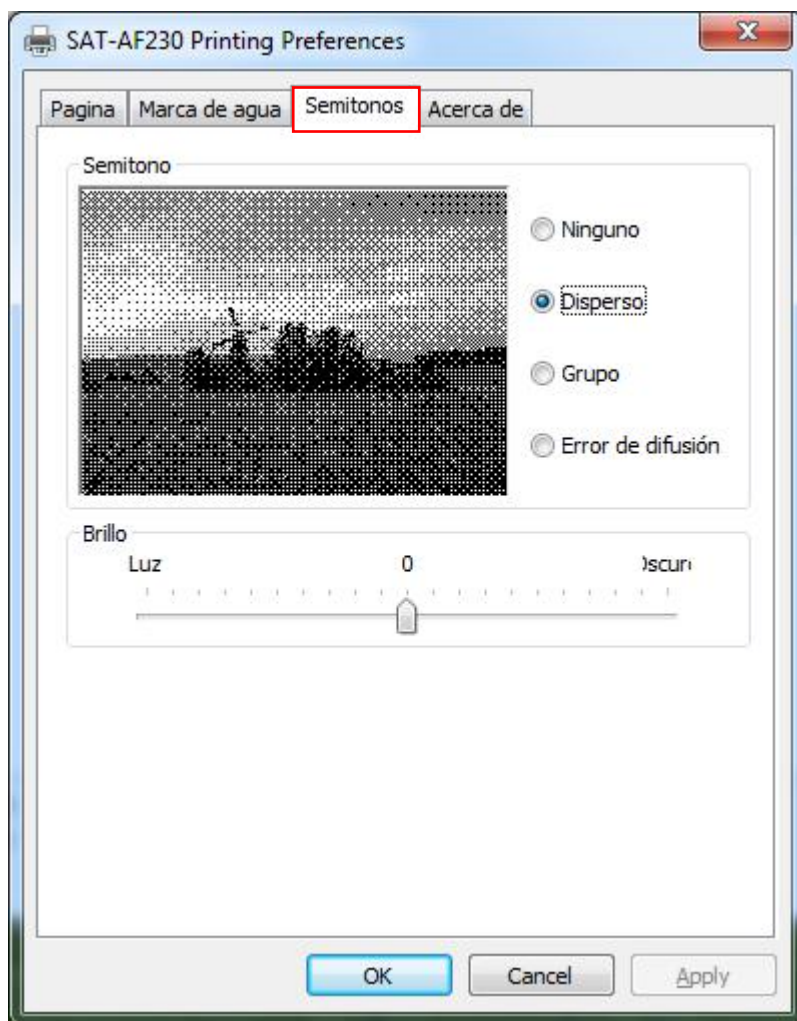
- En “Avanzada” para configurar “Guardar papel”, “Alimentar papel”, “Comando personalizado”.



3) En la pestaña “Marca de agua”. Configure la marca de agua para imprimir.



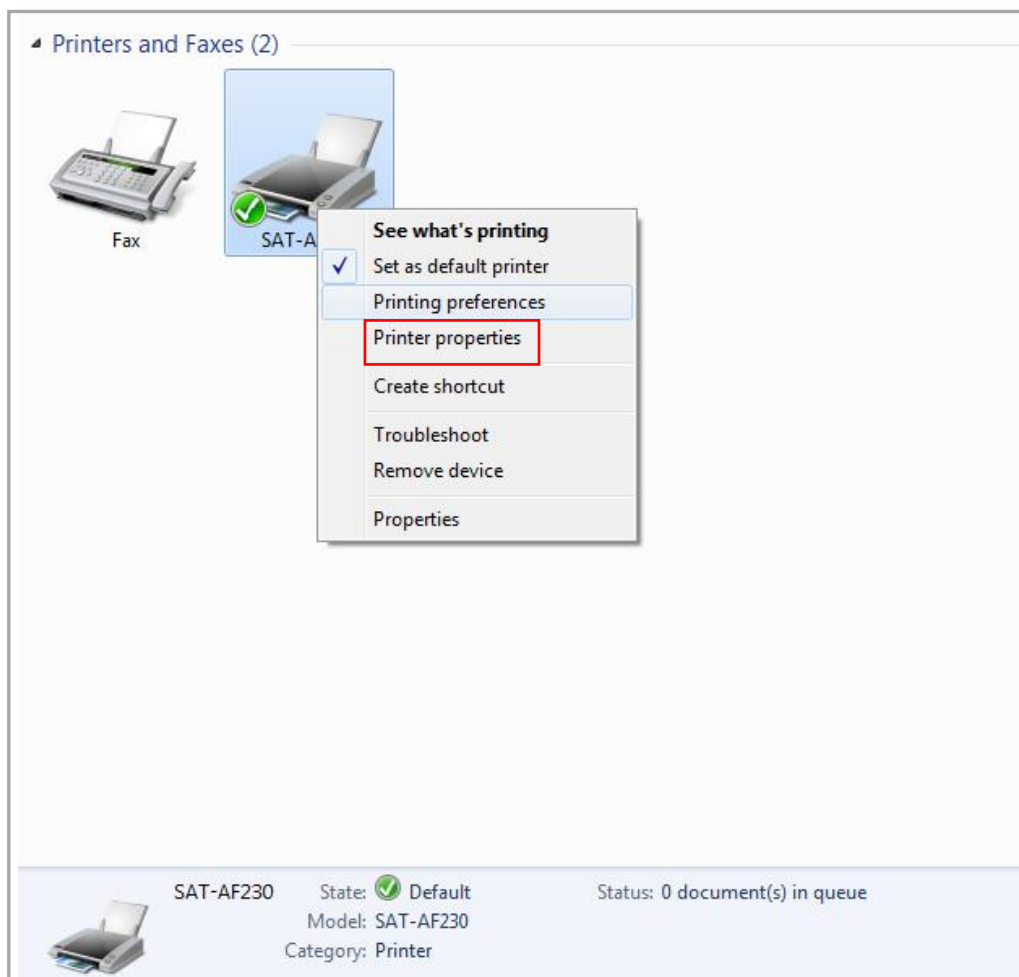
4) En la pestaña “Semitonos” para configurar los gráficos.



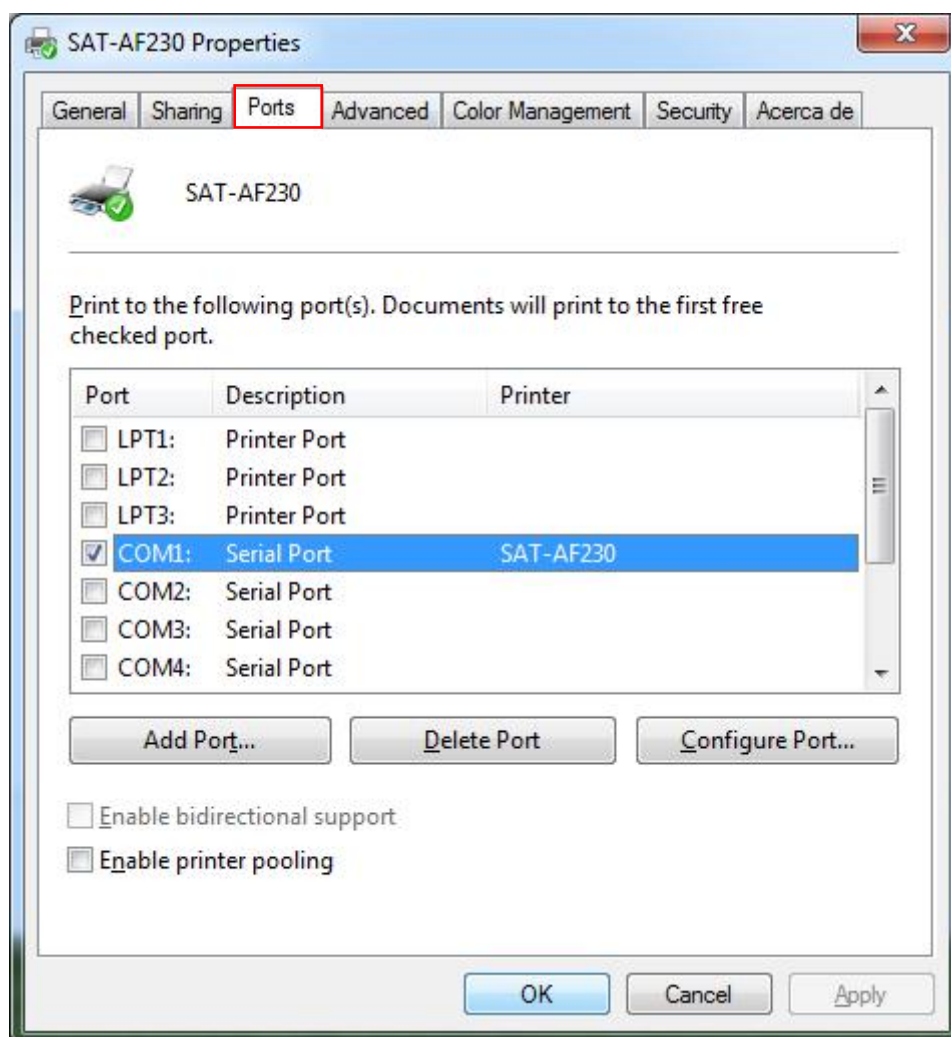
5) Después de terminar la configuración, seleccione “OK” para guardar.

## 5.2 Otras configuraciones

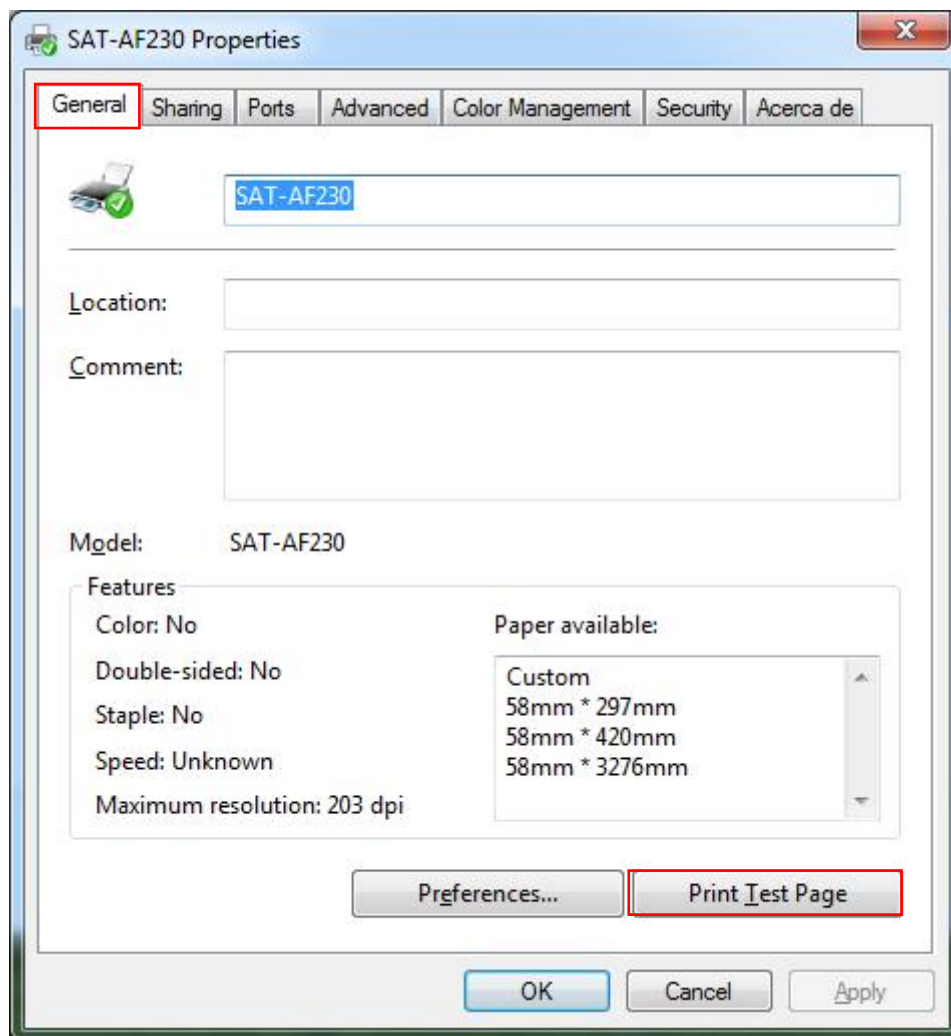
1) Haga clic en Menú de Inicio y vaya a dispositivos e impresoras “Inicio” → “Dispositivos e impresoras”. Click derecho en “SAT AF230” y seleccione “Printer properties”.



2) En la pestaña “Ports” se puede configurar el tipo de puerto que maneja.



3) En la pestaña “General” → “Imprimir hoja de prueba” para revisar el estado de la impresora.



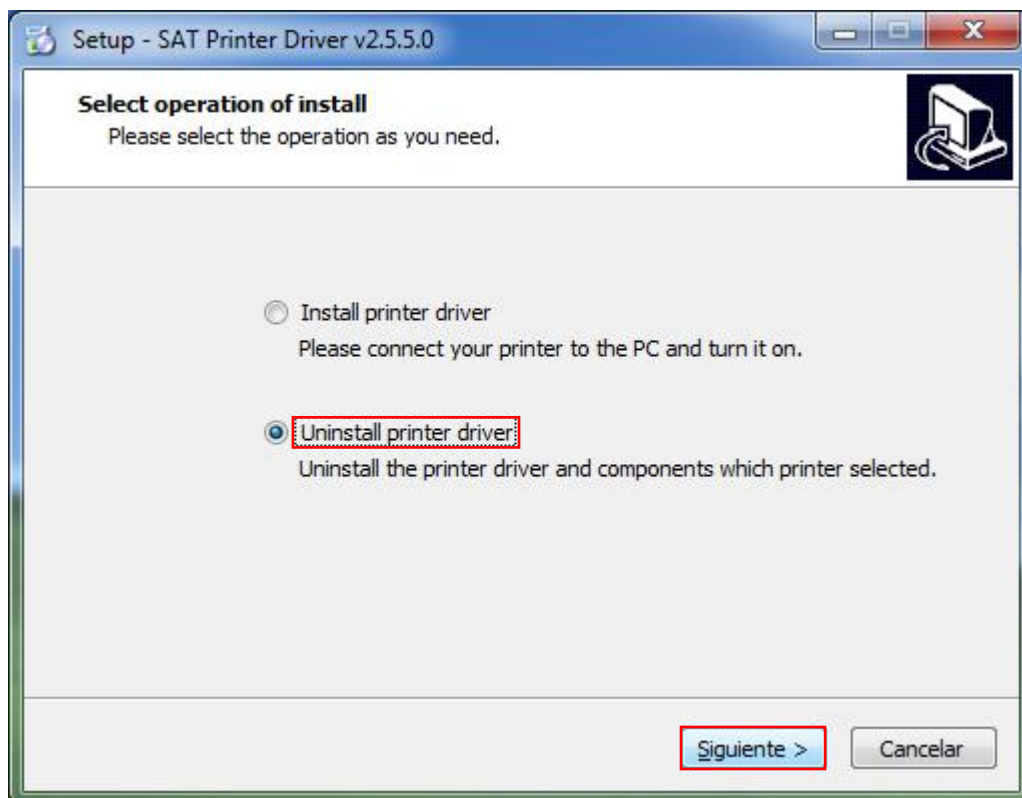
4) Si la impresora puede imprimir una página de prueba correctamente, entonces el driver está instalado correctamente.

## 6. Desinstalar controlador de Windows

- 1) Haga doble click en el instalador del controlador.
- 2) Escoja la opción “Español” y haga click en “OK”.

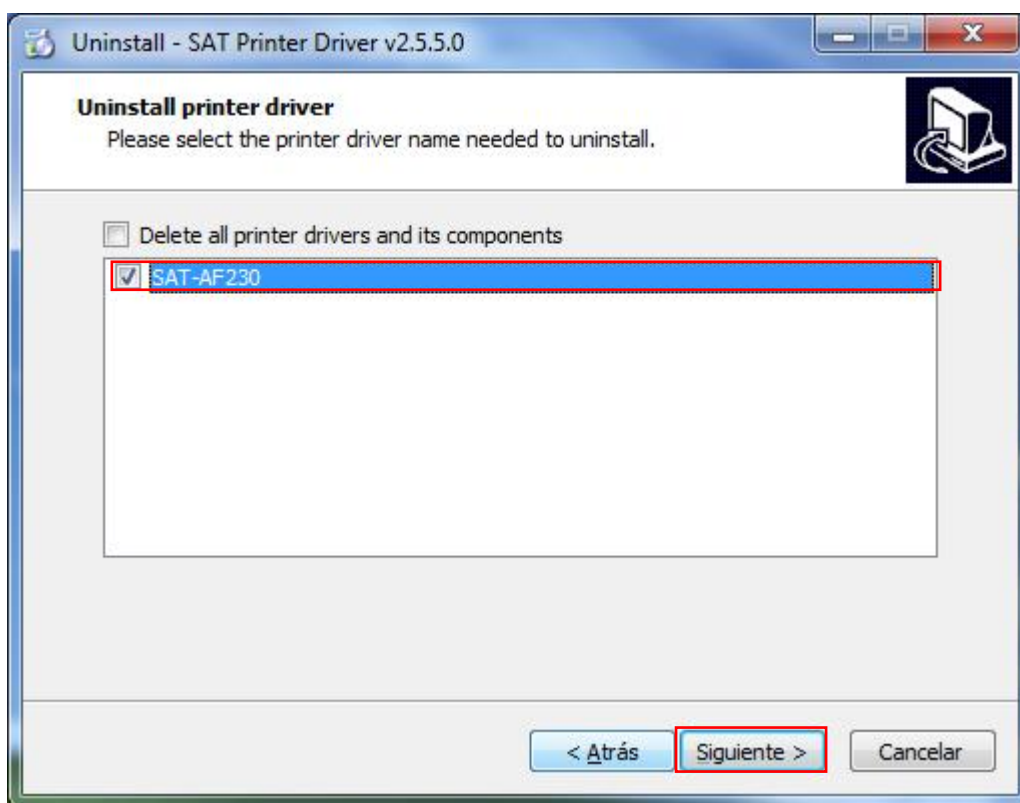


- 3) Elige “Uninstall printer driver”, haga click en “Siguiente”.

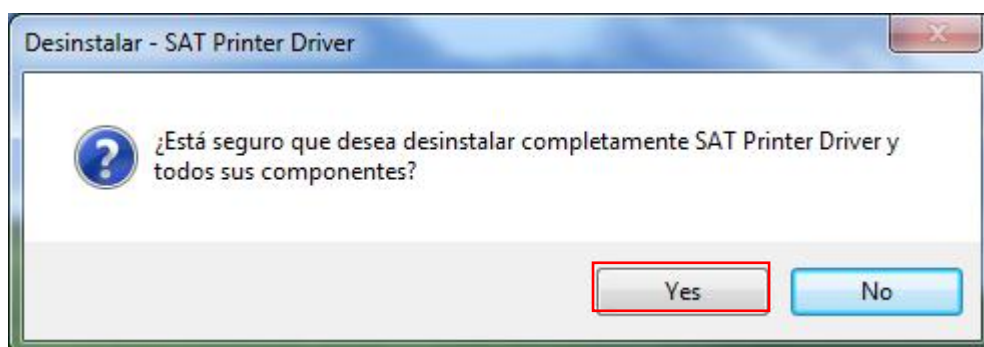




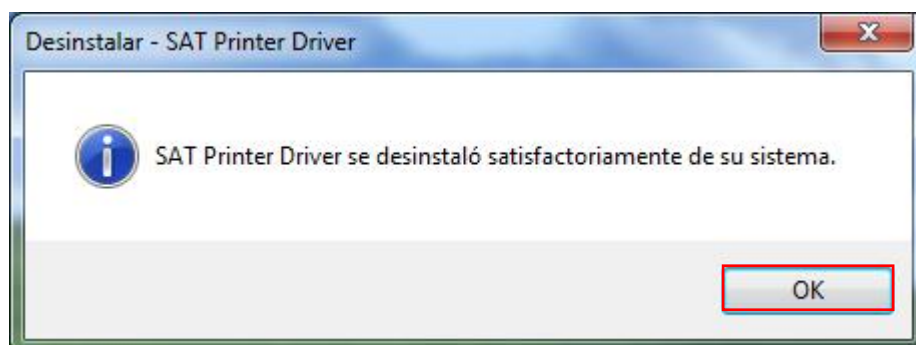
4) Elige “SAT-AF230”, haga click en “Siguiente”; Es completa para desinstalar el controlador de la impresora



5) Haga click en “Yes”,



6) Haga click en “OK”, entonces es completa para desinstalar el driver



## 7. Especificaciones

### **Resolución:**

SAT AF-230 : 203×203dpi

### **Tamaño de papel:**

80×297mm